

6x  
13m

Koloniale  
zomertuin

# LEKKER BUITEN LEVEN

Waarom binnen zitten als het buiten mooi weer is? Met een leefruimte woon je gewoon buiten, een heel seizoen lang!

TEKST: ANNEMARIE GÖRTS FOTO'S: MIRANDA VAN ELSÄCKER, GERWIN VAN DE POL, MARCEL STREEFKERK  
TEKENINGEN: HESTER BELDERBOS, KLAAS VAN ELSÄCKER, GERWIN VAN DE POL



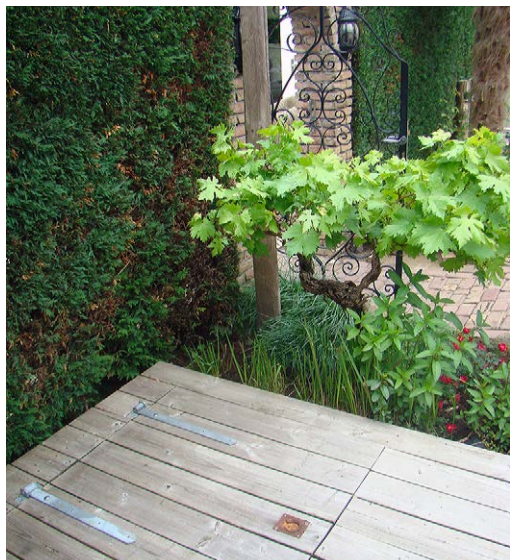


# KOLONIALE ZOMERTUIN

6 x 13 m

Dankzij de beschutte plek en een goede drainage kan deze palm overwinteren zonder te worden ingepakt.

Een vakantiesfeer in eigen tuin. Dat was wat tuinontwerper/hovenier **Gerwin van de Pol** in gedachten had toen hij zijn eigen tuin op de schop deed.



**Ruimtebesparend: onder het luik zit een verzonken zandbak. Ruimtelijk: het romantische poortje naar de buurtuin.**



#### TUINONTWERP & AANLEG

##### GroenXpert

Kraaijenberg 74-17  
6601 SC Wijchen  
tel. (0031) (0)6-43 82 28 26  
[www.groenxpert.nl](http://www.groenxpert.nl)

Gerwin woont met zijn vrouw en nog jonge kinderen in Wijchen waar hij ook zijn eenmansbedrijf GroenXpert runt. Het was de tweede keer hij dat de tuin achter hun woning opnieuw aanlegde. De aanleiding hiervoor was een nieuwe aanbouw waardoor er 3 m van de tuin verloren ging. Omdat zijn vrouw in die tijd in verwachting was van hun eerste kind werd de nieuwe tuin meteen kindvriendelijk ingericht. Materialen en planten uit de vorige tuin werden zoveel mogelijk hergebruikt. Gerwin van de Pol: „Uit dit postzegeltje als achtertuin heb ik geprobeerd het maximale te halen. Ook wilde ik in deze tuin elementen uitproberen die ik nog niet bij anderen had kunnen verkopen, zoals de barbecue annex open haard. Heel veel avonden zitten we nu bij de open haard. Dat is echt een lekker plekje in de tuin.”

#### Chinese waaierpalm

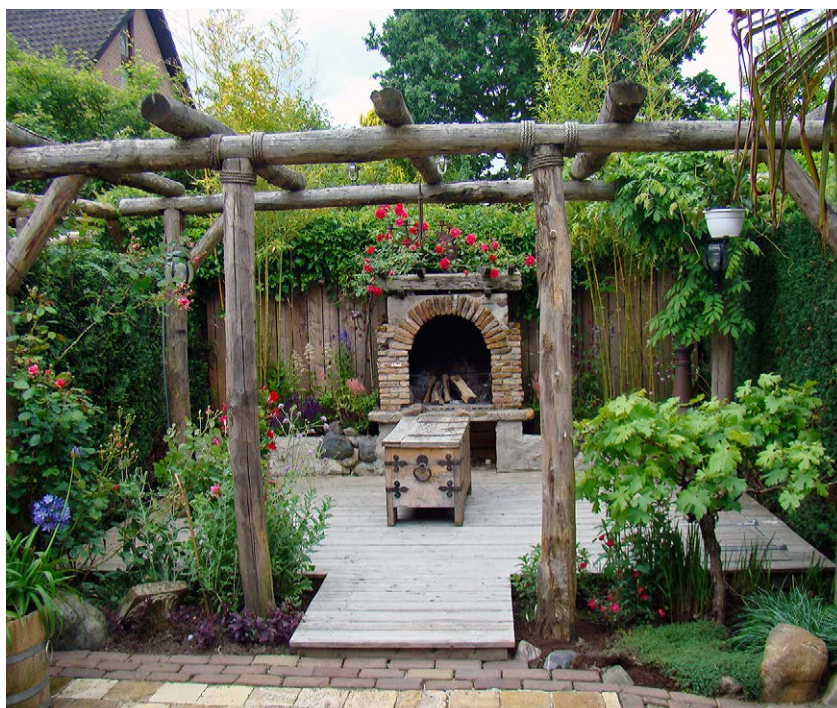
De buitenhaard-in-nostalgische-stijl staat op de centrale zichttas vanuit de woning en vormt daardoor een blikvanger in de tuin. Ook de dubbele, robuuste pergola die de tuin in tweeën deelt, draagt bij aan de nostalgische sfeer. „De pergola is gemaakt van ongeschildte kastanjehouten palen. Dit geeft een mooie doorleefde uitstraling, net zoals de houten vlonder van douglashout. Ik wilde dat de tuin er niet uit zou zien alsof

hij net was aangelegd.” Vakanties die de ontwerper met zijn vrouw maakte, vormden de inspiratiebron voor de tuin. Hoge bamboe, een oude halfstam druivenstruik en een Chinese waaierpalm (*Trachycarpus fortunei*) verhogen het vakantiegevoel. De palm is inmiddels zo'n dertien jaar oud - hij stond ook al in de oude tuin - en omdat hij op een heel beschutte plek staat, hoeft hij in de winter niet beschermd te worden tegen vorst.

#### Goede drainage

Ook van een te natte bodem - wat voor palmen funest kan zijn - heeft dit exemplaar geen last. „De palm staat één meter bij een grote leylandiahaag vandaan die 's winters veel vocht wegtrekt. Bovendien ligt er een drainageslang in de grond die overtollig water afvoert naar een grindkoffer onder de vlonder. Hij heeft het naar zijn zin, want hij bloeit elk jaar als een gek.”

Deze kindvriendelijke tuin biedt genoeg ruimte om te spelen en nodigt uit om te gaan ontdekken. Praktische elementen verwerkte Gerwin van de Pol in stijl. Zo kan aan de pergola een schommel worden opgehangen en bevat het vlonderterras een verzonken zandbak, die - als de deksel dicht is - mooi is weggewerkt. Praktisch en ruimtebesparend!



**De barbecue/buitenhaard ligt op de centrale zichttas vanuit de woning en vormt een belangrijk element in de tuin.**

Het bladerdak van de dakplatanen zorgt voor koelte en een gevoel van intimiteit op het eettaferras.



13x11m

# BUITENKAMER MET SCHADUW- TERRAS

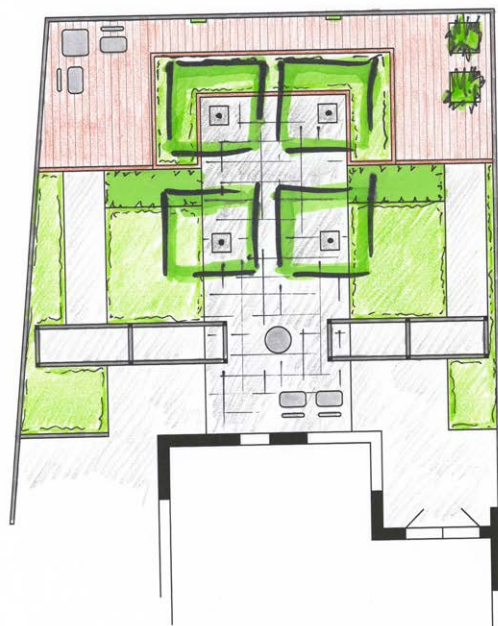


Om het gevoel van een buitenkamer te krijgen, is de schutting in antraciet onbegroeid gelaten.

De eigenaren wilden bij hun nieuwbouwwoning een strakke, moderne leef- en relaxtuin met diverse plekken om heerlijk te zitten. Het onderhoud moest beperkt zijn.



**De dubbele pergola's zorgen voor dieptewerking en breken de gevellijn. Ze ogen nu nog kaal maar vormen een plaatje als ze eenmaal zijn begroeid met blauweregén.**



#### TUINONTWERP

Tuinontwerp en adviesbureau BuitenZin  
Doelenstraat 30  
7607 AJ Almelo  
(0031) (0)546-56 27 66/06-55 18 68 616  
[www.buitenzin.nl](http://www.buitenzin.nl)

Hester Belderbos van Tuinontwerp en adviesbureau BuitenZin ontwierp een tuin met relatief veel verharding, maar dankzij de verschillende plantvakken en een verhoogde bak oogt deze toch erg groen. Het bladerdak van vier dakplatanen verhoogt bovendien de groene uitstraling van de tuin en als de twee dubbele pergola's na verloop van tijd zijn begroeid met blauweregén speelt ook dit groen een belangrijke rol.

De tuinontwerpster: „De pergola heb ik bedacht om het geheel te doorbreken, hij verbindt de rechter- en linkerkant van de tuin met elkaar. Als de pergola eenmaal begroeid is met blauweregén, geeft dat een mooi contrast tussen strak en weelderig. Ook doorbreekt de blauweregén dan de gevellijn als je van achterin de tuin richting woning kijkt.”

#### Symmetrisch

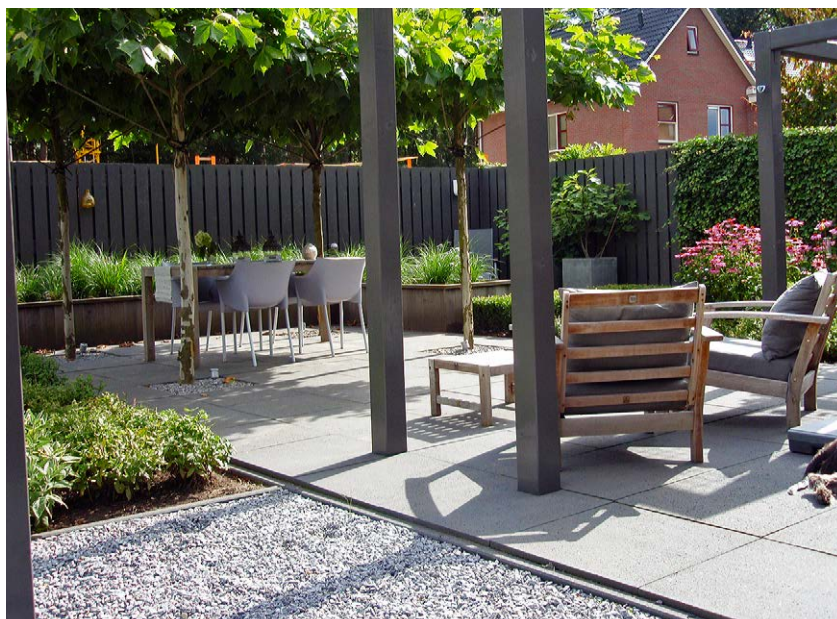
De pergola is net als de schutting - die niet begroeid is om de sfeer van een buitenkamer te creëren - in antraciet geschilderd. Zelf vindt de tuinontwerpster deze beide elementen 'het meest de eyecatcher' in de tuin. Ze zorgen volgens haar voor rust en passen binnen de symmetrie van het ontwerp. Als één kant van de tuin niet schuin zou lopen, zou het ontwerp nagenoeg symmetrisch zijn geweest. Om in deze zonnige, op het zuiden gerichte tuin koel te kunnen eten, is een centraal gelegen schaduwterras gecreëerd.

„De vier dakplatanen lenen zich fantastisch voor een schaduwterras. Ook geven ze, net als de blauweregén, een vakantiegevoel. Dakplatanen en blauweregén groeien erg weelderig, ze zorgen voor een groen gevoel in de tuin terwijl ze toch weinig onderhoud vragen.”

#### Tuinfeest

Om de oppervlakte aan verharding wat te breken is gekozen voor drie verschillende materialen. Er is een rechthoekig vlak van grootformaat oud-Hollandse betontegels; hierop zijn het schaduwterras en het lounge-terras bij de woning gesitueerd. Vlakken en paden van basaltsplit sluiten hierop aan en dit sluit weer aan op een iets verhoogd vlonderterras van tropisch hardhout achterin de tuin waar een tweede loungeplek is gecreëerd. Ruimte genoeg om te zitten en te relaxen, of om een geweldig tuinfeest te geven.

De beplanting bestaat uit sterke planten die mooi met elkaar contrasteren. „Ik houd van contrasten in de beplanting; zo steken de weelderige vaste planten en siergrassen af bij het strakke buxusblok dat ook in de winter voor groen zorgt.” Dat de aanleg door de tuineigenaar zelf is uitgevoerd, maakt dit project voor Hester Belderbos heel bijzonder. „Hij heeft de tuin heel mooi aangelegd, ook de afwerking is prima. Het ontwerp, inclusief het beplantingsplan én het verlichtingsplan is helemaal uitgevoerd zoals ik het bedacht had.”



**Ondanks dat er relatief veel verharding is, oogt de tuin erg groen. Het basaltsplit combineert mooi met de oud-Hollandse betontegels.**



7x13m  
**ZONNIGE TUIN  
MET EIKEN  
VLOER**

Door de relatief dunne steigerbuizen oogt de pergola heel luchtig. Tegen de staanders (geschilderd in ralkleur 7016) is een blauwe druif geplant, aan de andere kant van de pergola staat een witte druif.

Tuinontwerper **Klaas van Elsäcker** kreeg bij het ontwerpen van deze tuin op het zuiden min of meer de vrije hand.



**Heel eigentijds is de strakke, door Klaas ontworpen houtopslag.**

„De eigenaresse wilde alleen een open tuin met ruimte voor groen en iets met een vlonder”, vertelt Klaas van Elsäcker van Van ElsäckerTuin. „Ik heb toen één grote eikenhouten vlonder bedacht met daarin een plantestrook. Het is eigenlijk één grote vlonder met twee terrassen. De mooie grote *Acer* stond er al, daar heb ik in het ontwerp rekening mee gehouden. Ik heb hem opgesnoeid, zodat hij nu een tweede leven heeft.”

De iets verhoogde eikenhouten vlonder is in feite om deze *Acer*- een prachtige roodbladige Japanse esdoorn - heen gelegd. De rechthoekige vlonder, die meer dan de helft van de tuin beslaat, vormt een heerlijke buitenvloer met een warme uitstraling.

### Geleidebuizen

Het hoofdterras ligt bij de achtergevel van de woning; achterin de tuin is een tweede, wat kleiner terras. Rondom dit terras staat een eigentijdse pergola die dit zitgedeelte visueel enigszins afscheidt. „De pergola is een eigen ontwerp. Ik houd niet van standaard en maak alle tuinelementen zelf om me te onderscheiden van anderen. De pergola is een combinatie van staal en hout, met dunne geleidebuizen zodat het geheel niet massief oogt. De pergola is 30 cm hoger dan het dak van de berging en hij loopt een halve meter over dit dak heen. Dit maakt de tuin visueel groter want die halve

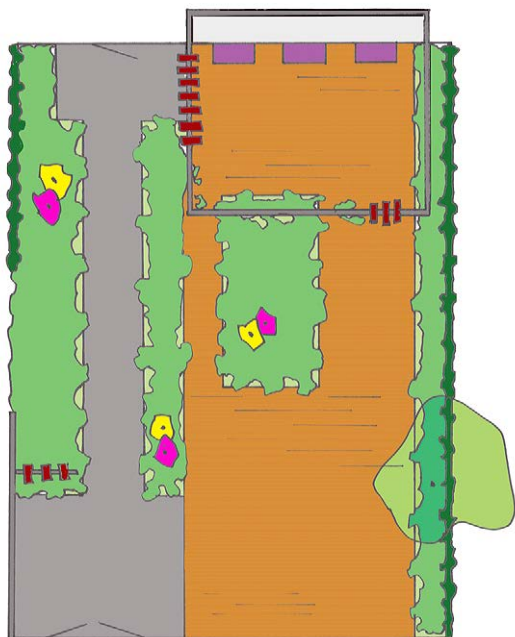
meter krijg je cadeau.” Aan de ene kant van de pergola staat een witte druif (*Vitis* 'Vroege van der Laan') en aan de andere kant staat een blauwe druif (*Vitis* 'Boskoop Glory'); beide druiven zijn sterke soorten die het in ons klimaat goed doen.

### Bijzondere houtopslag

Een blikvanger is de eigentijdse houtopslag tegen de muur van de berging. „Ik vind die witte muur foeilelijk”, vertelt de tuinontwerper. „Daarom wilde ik er iets mee doen, zodat hij minder de aandacht kreeg.” De aanwezige standaard houtopslag maakte plaats voor het strakke ontwerp van Klaas van Elsäcker, drie zwevende kaders van gegalvaniseerd staal die naast elkaar aan de muur zijn bevestigd.

Een pad van basalttegels in antracietkleur loopt van de keukendeur in één rechte lijn naar de deur van de berging. „Je hebt nu eenmaal een bepaalde looproute in de tuin. Zelf vind ik het niet handig om een looppad in hout te maken, want dat wordt vaak glad, vandaar dat hier gekozen is voor tegels.”

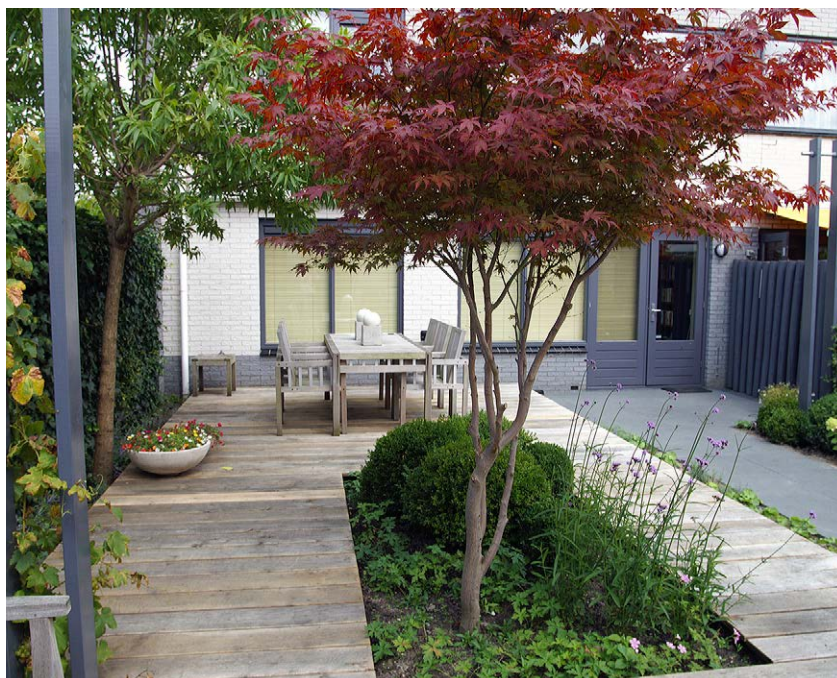
En de beplanting? „Ik ben niet echt van de priegelsoorten. Ik houd van succesplanten die weelderig kunnen groeien. In deze tuin staan bijvoorbeeld lavendel 'Hidcote', vrouwenmantel, *Geranium phaeum* en de trompetklimmer *Campsis x tagliabuana* 'Mme Galen'.”



### TUINONTWERP & AANLEG

#### Van ElsäckerTuin

winkel (op afspraak):  
Westhavenplaats 3  
3131 BT Vlaardingen  
tel. (0031) (0)10 - 475 33 64  
[www.tuintuintuin.nl](http://www.tuintuintuin.nl)



**De Japanse esdoorn stond al in de vorige tuin en werd opgekroond; hij vormt nu een echte blikvanger.**